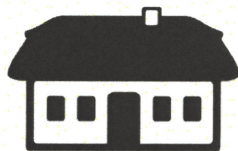


# **Park etnograficzny "Przysiółek" w Złakowie Kościelnym**

## **- przywrócone dziedzictwo Księstwa Łowickiego**



### **Opis techniczny prac planowanych w budynku 04**



Ryc. 1  
Widok obecny budynku nr. 04

#### **1. Opis ogólny budynku**

Budynek pieca chlebowego pochodzący prawdopodobnie z lat 30 XX wieku. Budynek wolnostojący kamiennie-ceglany. Kryty dachówką ceramiczną. Powierzchnia użytkowa budynku wynosi 8,3 m<sup>2</sup>.

#### **2. Przeprowadzone dotychczas prace konserwacyjno-remontowe**

Budynek przeniesiony ze Złakowa Borowego na obecne miejsce w 2013 roku. Konstrukcja dachu i pokrycie dachówką ceramiczną zostało odtworzone i jest nowe. Piec chlebowy wewnątrz budynku został częściowo zrekonstruowany.

#### **3. Stan obecny budynku**

##### **3.1. Stan ogólny**

Budynek składa się z jednego pomieszczenia, w którym znajduje się piec chlebowy.

### 3.2. Stan techniczny budynku

Budynek jest w bardzo dobrym stanie technicznym. Wymaga jedynie wykończenia wnętrza. Budynek nie jest podłączony do instalacji elektrycznej. Budynek znajduje się w bezpośrednim sąsiedztwie budynków krytych strzechą (stodoła, chałupa). Użytkowanie budynku zgodnie z jego przeznaczeniem (piec chlebowy opalany drewnem) stwarza zagrożenie pożarowe.

### 4. Wymagane prace budowlane

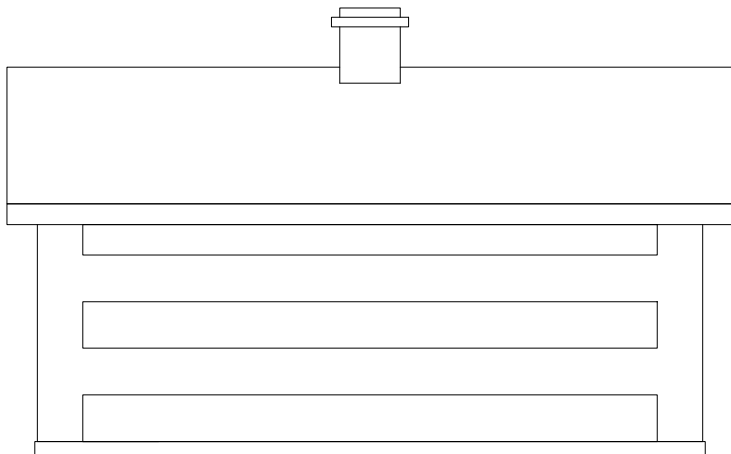
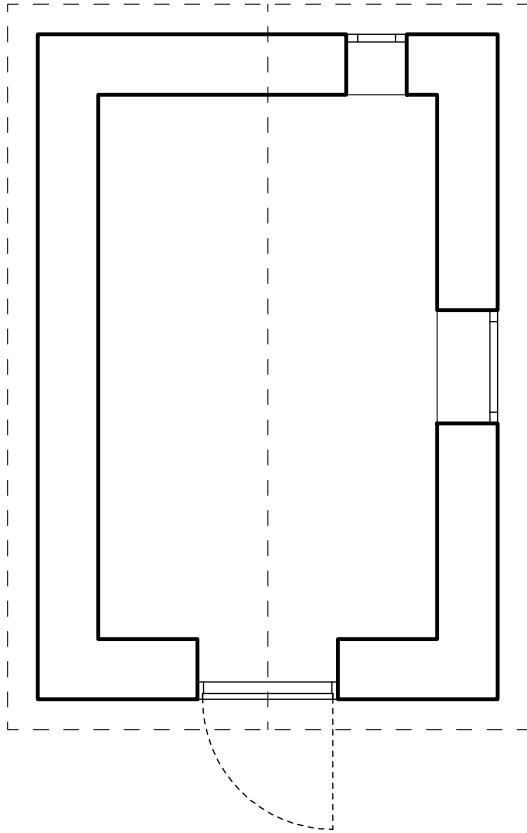
1. Wykonanie tynków wewnętrznych i pomalowanie ścian.
2. Wykonanie posadzki cementowej wraz z izolacją poziomą.
3. Wykonanie instalacji elektrycznej wewnętrznej.
4. Wykonanie przyłącza energetycznego ziemnego.
5. Zamontowanie łapacza iskier.

INŻYNIER BUDOWNICTWA  
Jacek Szulc  
uprawnienia konstruktorskie - Budowlane nr 8982  
uprawnienia instalacyjne - Instalacyjne nr 4183  
LGB 00051804

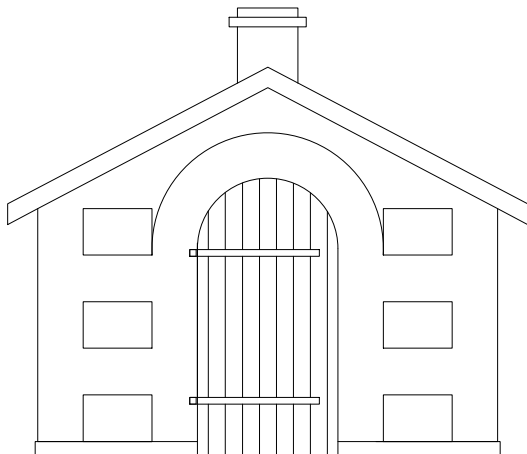
Budynek 04 /piec chlebowy/:

RZUT 1:50

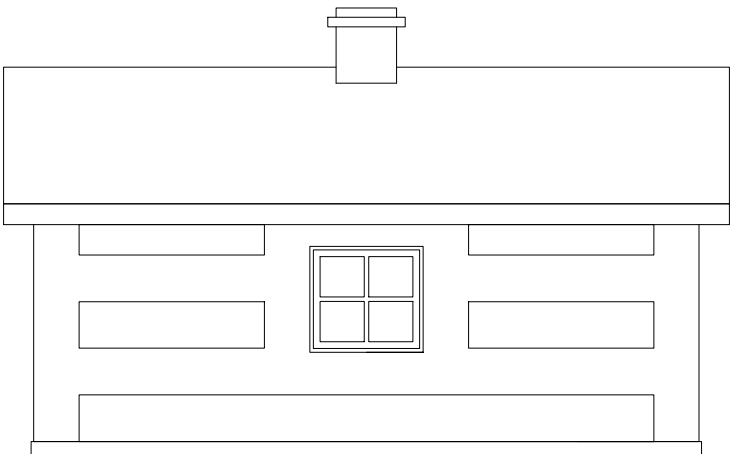
a/pow. użytkowa posadzki: 8,3m2



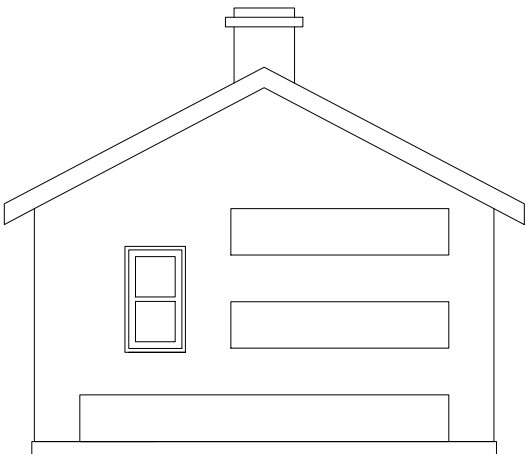
ELEWACJA POŁUDNIOWA



ELEWACJA WSCHODNIA



ELEWACJA PÓŁNOCNA



ELEWACJA ZACHODNIA